

**SKY清水町68**  
 < 新築戸建 >

都営三田線  
 『本蓮沼』駅 徒歩 **7** 分

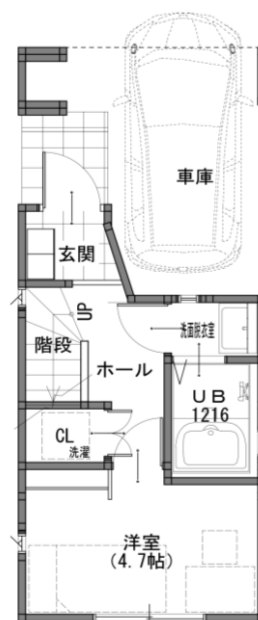
都営三田線  
 『板橋本町』駅 徒歩 **9** 分

■販売価格  
**5,490** 万円

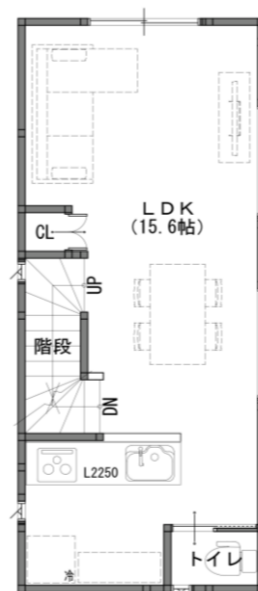


東京都板橋区清水町68-9

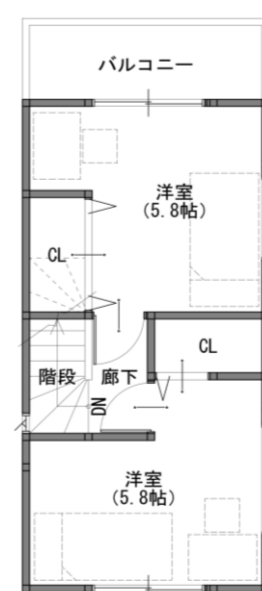
- 所 在: 板橋区清水町68-9
- 交 通: 都営三田線 [本蓮沼] 駅 徒歩 7 分
- 交 通: 都営三田線 [板橋本町] 駅 徒歩 9 分
- 対象面積: 52.79 m<sup>2</sup> ( 15.96 坪)
- 有効宅地: 約 46.6 m<sup>2</sup> (約 14.1 坪)
- S B面積: 約 5.1 m<sup>2</sup> (約 1.5 坪)
- 地 目: 宅地
- 権 利: 所有権
- 接 道: 北側 公道 約 4.0 m
- 用途地域: 準工業地域
- 建 蔽: 60 %
- 容 積: 200 %
- 高度地区: 第2種高度地区
- 防火地区: 準防火地域
- 引 渡: 2022年12月 予定
- 備 考: 一部建築面積の除外あり



< 1 F >



< 2 F >



< 3 F >

※完成間近！即日内覧可能！  
 土地面積：46.64m<sup>2</sup> [ 14.10坪 ]  
 延床面積：84.65m<sup>2</sup> [ 25.60坪 ]

■建築確認番号：第R03-35号

・カップボード付き  
 ※アクセントクロス選定可能  
 (本紙10/28時点です。状況随時確認下さい。)

媒介

RISOREAL 担当：松下 尚士 h.matsushita@risoreal.com  
 東京都港区虎ノ門1-17-1 虎ノ門ヒルズ ビジネスタワー 15階

